

KONDYGNACJA +2

BUDYNEK A

**Osiedle Farbiarska**  
zamieszkał z klasą

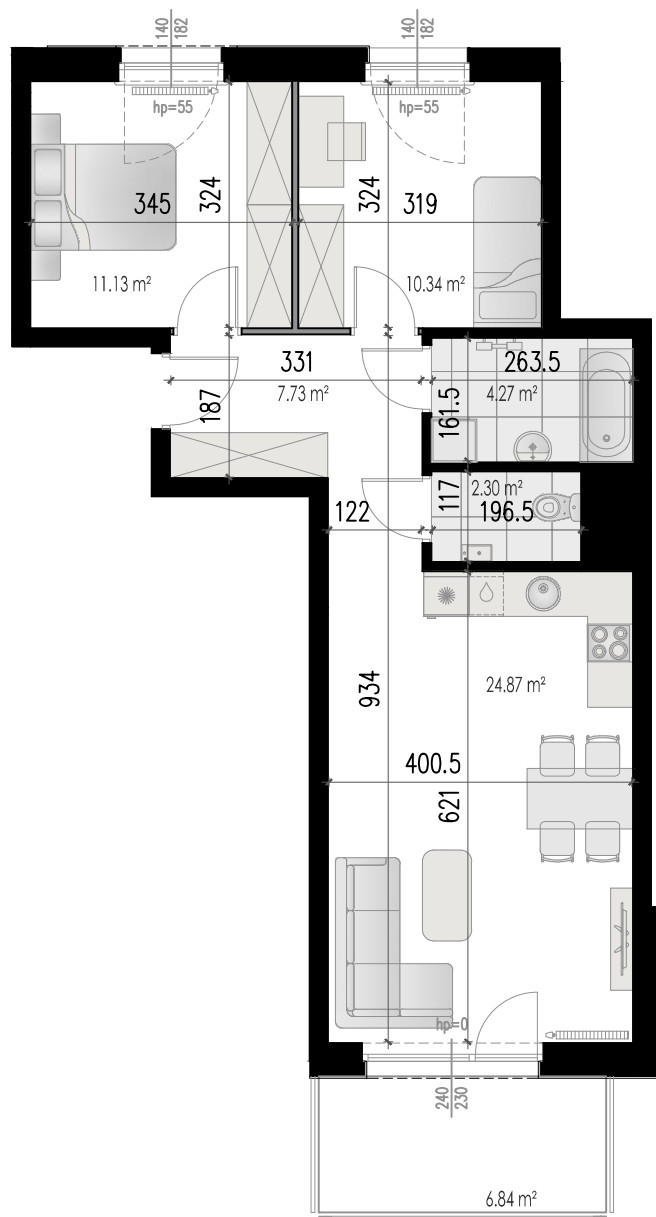
BIURO SPRZEDAŻY MIESZKAŃ  
KONTAKT: +48 574 305 505  
E-MAIL: biuro@osiedlefarbiarska.pl  
INTERNET: www.osiedlefarbiarska.pl

BUDYNEK A, KLATKA 1  
KONDYGNACJA +2

MIESZKANIE 11 60,64m<sup>2</sup>

POW. ŁOKALU ZE ŚCIANAMI DZIAŁOWYMI  
MOŻLIWYMI DO DEMONTAŻU / WYBURZENIA 61,35 m<sup>2</sup>

BALKON 6,84 m<sup>2</sup>



MIESZKANIE	11
1. KOMUNIKACJA	7,73 m <sup>2</sup>
2. SYPIALNIA	11,13 m <sup>2</sup>
3. SYPIALNIA	10,34 m <sup>2</sup>
4. ŁAZIENKA	4,27 m <sup>2</sup>
5. TOALETA	2,30 m <sup>2</sup>
6. POKÓJ Z ANEKSEM	24,87 m <sup>2</sup>
ŁĄCZNA POWIERZCHNIA	60,64 m <sup>2</sup>
POW. ŚCIAN DZIAŁOWYCH MOŻLIWYCH DO DEMONTAŻU / WYBURZENIA	0,71 m <sup>2</sup>
ŁĄCZNA POW. ŁOKALU ZE ŚCIANAMI DZIAŁOWYMI MOŻLIWYMI DO DEMONTAŻU / WYBURZENIA	61,35 m <sup>2</sup>
BALKON	6,84 m <sup>2</sup>

MOŻLIWOŚĆ DEMONTAŻU / WYBURZENIA ŚCIANY

- Wymiary pomieszczeń, lokalizację przyborów sanitarnych, rozmieszczenie punktów instalacyjnych itp., podane zgodnie z projektem budowlanym, mogą wystąpić niewielkie różnice wymiarów i usytuowania elementów powstałe w trakcie realizacji prac budowlanych. Podane wymiary są wymiarami w świetle pionowych przegród (ścian) w stanie wykończonym tynkami.
- Powierzchnia użytkowa lokalu jest określona na podstawie rozporządzenia Ministra Rozwoju z dnia 11 września 2020r. w sprawie szczegółowego zakresu i formy projektu budowlanego (Dz. U. z 2020 r.poz. 1609 ze zm.) zgodnie z zasadami zawartymi w polskiej normie PN-ISO 9836:1997 tj; powierzchnia użytkowa lokalu jest obliczona w metrach kwadratowych z dokładnością do dwóch miejsc po przecinku dla wymiarów lokalu w stanie wykończonym na poziomie podłogi nie licząc listew przypodłogowych, progów itp. Do powierzchni użytkowej lokali wlicza się powierzchnia elementów nadających się do demontażu (rury, kanały, ścianki działowe). Nie są wliczone powierzchnie otworów na drzwi i okna oraz nisz w elementach zamykających.
- Przedstawiona na rzucie aranżacja ma charakter przykładowy, umeblowanie nie stanowi wyposażenia nabywanego lokalu.



0m 1m 2m 3m